

Q-2100R

Descripción

- 1 Compartimiento de calefacción
- 2 Elementos post calefacción
- 3 Estación de relleno
- 4 Compartimiento para moldes x2
- 5 Elementos de limpieza y de remojo x3

Dimensiones

- 42,84 cm H x 55,44 cm W x 46,62 cm D^o
- 28,98 cm H x 35,28 cm W x 38,43 cm D
- 39,06 cm H x 30,24 cm W x 30,24 cm D^{oo}
- 15,12 cm H x 84,42 cm W x 63 cm D
- 11,34 cm H x 20,16 cm W x 35,28 cm D^{ooo}

^o Esa medida es dada con el casco del conjunto del compartimiento de calefacción en posición abierta.

^{oo} Esa medida incluye la altura de la botella de monomario en la estación. (todas las alturas son tomadas de la contador hasta arriba)

^{ooo} 90,72 cm adicionales son pedidos para tres elementos de limpiezas y remojos (no está sobre la foto)

Necesidades eléctricas

120V AC
230V AC 50/60 Hz one 10 amp circuit
(International systems)

Q-2100R 2-3 pares por hora

*Sistemas de producción más importantes son disponibles.
Doble la eficacia con una segunda estación de relleno.



Elementos de equipos y beneficios

- ✘ **Control por microprocesador**
 - Formación mínima
 - El sistema paso a paso funciona con el operador y ayuda a asegurar la precisión
 - Fácil a utilizar
 - Selección automática de los moldes y de las juntas
 - Constante de calidad superior
 - Procedimiento idéntica del operador para todos los diseños
 - Transposición Rx automática
- ✘ **Excelente diseño mecánico**
 - Pequeño espacio necesario
 - Ergonómico
 - Limpio, silencioso
 - Autodiagnóstico
 - Bajo consumo de energía
 - Impresora compatible
- ✘ **Tecnología de calefacción UV depositada**
 - Protecta el ambiente
 - No hay residuos debidos a los productos
 - Limpieza y mantenimiento mínima

Beneficios tecnológicos

- ✘ **Calidad de lentes superior**
 - Superficies extremadamente lisas
 - Alta transmisión de la luz
 - Claridad mejorada
 - Potencias exactas
- ✘ **Permite el servicio en una hora**
- ✘ **Costes de operaciones bajos**
 - Exigencias de inventario minimas
 - Alto rendimiento
- ✘ **Gama de Potencia**
 - Esfera +4.00D to -6.00D (0.25D pasos)
 - Cilindro -0.25D to -2.50D (0.25D pasos)
 - Adición +1.00D to +3.00D (0.25D pasos)

Los primeros a ganar las dos certificaciones COLTS

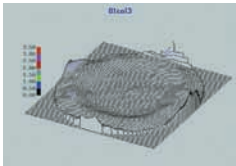


Funcionamiento del equipo

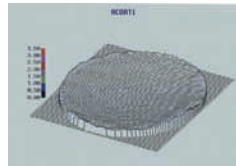


Precisión de las prescripciones

Preciso...Recurrente...Rxs exactas



Lente Poly emergida



VOT Lens

El sistema Q2100-R revolucionó la manera en la cual centenas de profesionales de la óptica guardaron el control de lo más importante de sus gastos de funcionamiento – sus facturas de laboratorio. Concentrandose sobre los diseños de lentes premium, de materiales alta gama y de un mejor servicio, les ayudó a desarrollar sus negocios reduciendo los gastos de funcionamiento hasta un 70%.

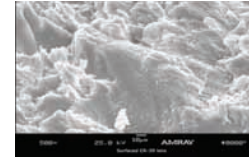
- Mejores lentes
- Ventas más importantes
- Aumento de los beneficios
- Pacientes satisfechos



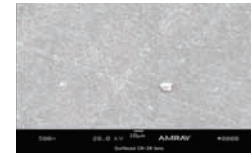
Compartimiento de Calefacción con Compartimiento para los moldes

Superficie de la lente 500 veces ampliada

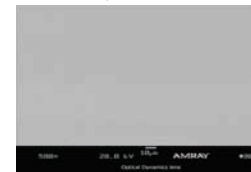
lente hecha con generador



lente después del pulido



lente por Rxdirect



✦ Diseños de moldes de precisión disponibles:

Permítenos de hacer a medida un molde para las necesidades específicas de su tienda.

- CFL – 18
- CFL – Short 16
- CFL – Paradigm 20
- Aspheric Single Vision
- Aspheric FT-28

4

